



# Nyhetsbrev VA-anlutning Väsjön-Edsberg

## Information till skolverksamheter

2025-02-21

**SEOM arbetar aktivt för att förbättra och utöka ledningar för vatten och avlopp (VA) i Edsberg och Väsjöområdet. Projektet är uppdelat i etapper, där etapp 4 omfattar området mellan Landsnoravägen och Bäckvägen. Detta arbete genomförs i nära samarbete med Sollentuna kommun.**

### Markförstärkningsarbeten

Markförstärkningsarbetena beräknas vara färdiga under vecka 9.

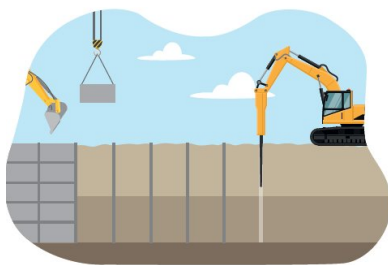
### Tillfälliga vistelsezoner

De tillfälliga vistelsezonerna har färdigställts och planeras att öppnas upp under vecka 9. Samtidigt som yorna öppnas kommer den tillfälliga passagen genom arbetsområdet, vid skogsdungen, att stängas.

### Spontarbeten

Spontningsarbete kommer att påbörjas under vecka 9. Borrning av spontrören under våren planeras att pågå under 8 veckor med varierande ljudnivåer. Spontarbeten kommer påbörjas i södra området, från Landsnoravägen, och succesivt kommer man arbeta sig norr ut mot skogsdungen. Arbetsmomentet och tider har planerats och följs upp i nära samverkan med skolverksamheterna.

Sponten i detta fall består av spontrör som borrar ner i marken och sedan svetsas plåtar fast mellan rören. Sponten håller jordmassorna på plats, och det behövs på grund av omkringliggande bebyggelse och för att markarbetena ska kunna utföras på ett säkert sätt.



Figur 1, illustrationen visar spontmetoden som används under våren.

### Tillfällig avlämningsyta Landsnoravägen

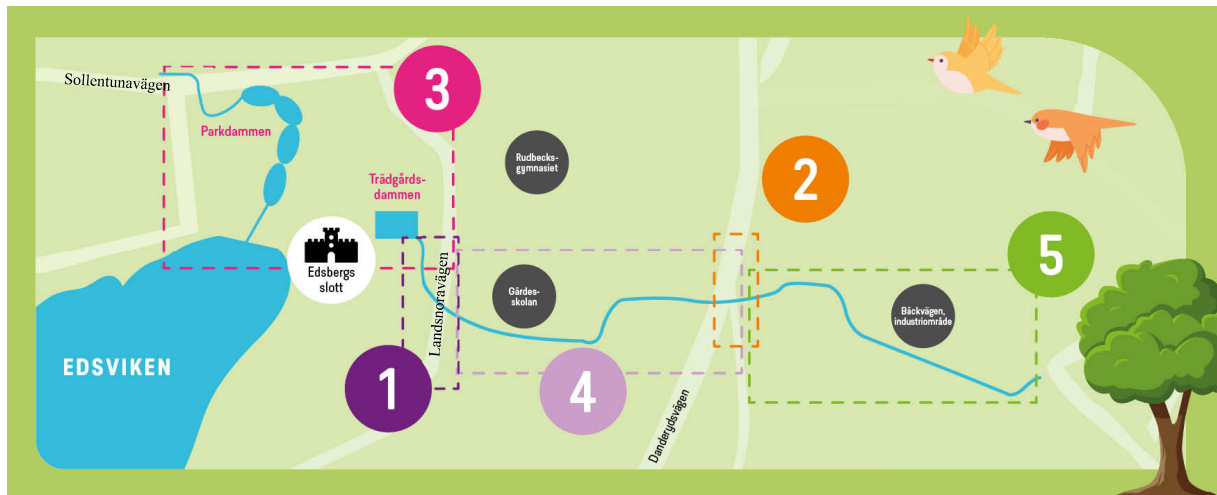
Den tillfälliga avlämningsytan vid Landsnoravägen kommer att öppnas upp måndag den 10 mars.

## Mer information

Läs mer om etapp 4 på [www.seom.se/vasjon](http://www.seom.se/vasjon)

Har du frågor om projektet är du välkommen att kontakta oss via e-post [kundtjanst@seom.se](mailto:kundtjanst@seom.se) eller telefon 08 – 623 88 01.

Gäller dina frågor trafik och/eller trafikomläggningar hänvisar vi er till kontaktcenter på Sollentuna kommun. Ni når de via e-post [kontaktcenter@sollentuna.se](mailto:kontaktcenter@sollentuna.se) eller telefon 08 – 579 210 00.



Figur 2, Illustration över de olika etapperna för utbyggnaden av ledningsnätet från Edsberg till Väsjön.