



Nyhetsbrev VA-anlutning Väsjön-Edsberg

Information till skolverksamheter

2025-02-07

SEOM arbetar aktivt för att förbättra och utöka ledningar för vatten och avlopp (VA) i Edsberg och Väsjöområdet. Projektet är uppdelat i etapper, där etapp 4 omfattar området mellan Landsnoravägen och Bäckvägen. Detta arbete genomförs i nära samarbete med Sollentuna kommun.

Planeringen med skolverksamheterna

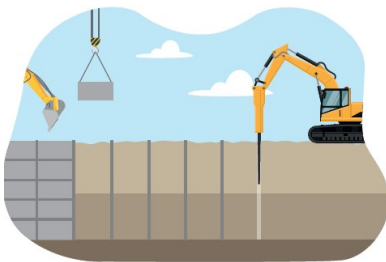
Planeringen av de olika arbetsmomenten i projektet utförs i nära samverkan med skolorna och förskolan i området. Detta arbete har hög prioritet för att minska påverkan på barnens och personalens arbetsmiljö.

Markförstärkningsarbeten

Under nästa vecka börjar markförstärkningsarbetena. Markförstärkningsarbeten görs främst i områden med lera i marken för att öka stabiliteten och minska risken för sättningar. Metoden som kommer att användas kallas för kalkcementpelare. Det är ett miljövänligt alternativ bl.a. tack vare lågt buller och små vibrationer under installationstiden samt att leran i marken kan vara kvar vilket minskar antalet transporter med bortkörning av schaktmassor.

Spontarbeten

Spontningsarbete planeras att påbörjas under vecka 9. Detta arbete förutsätter att de tillfälliga vistelseytorna är färdiga. Borrning av spontrören under våren planeras att pågå under 8 veckor med varierande ljudnivåer. Spontmetoden som kommer användas för spontningsarbetet under våren är samma spontmetod som användes i etapp 1 på Landsnoravägen.



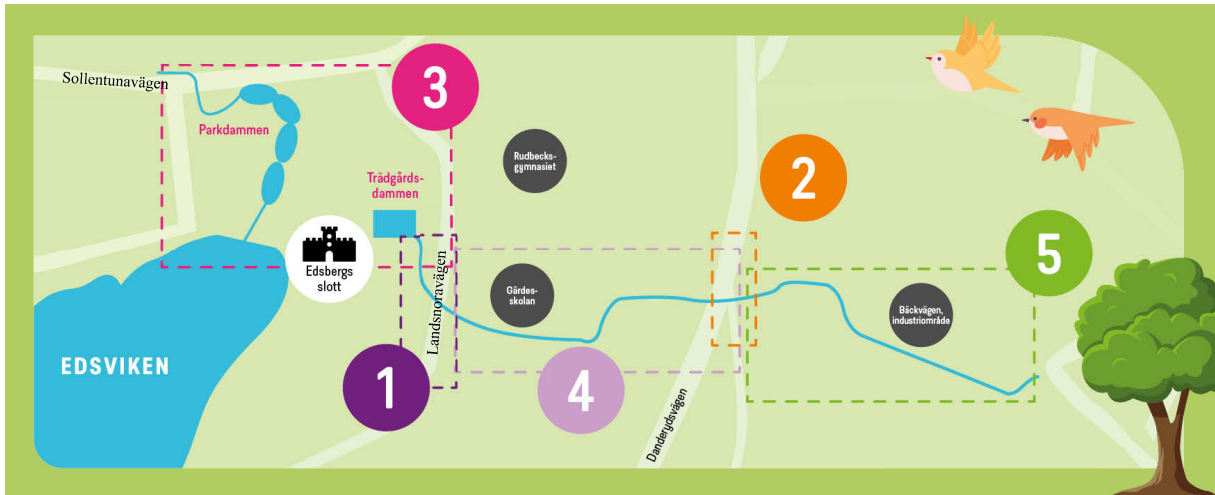
Figur 1, illustrationen visar spontmetoden som används under våren.

Mer information

Läs mer om etapp 4 på www.seom.se/vasjon

Har du frågor om projektet är du välkommen att kontakta oss via e-post kundtjanst@seom.se eller telefon 08 – 623 88 01.

Gäller dina frågor trafik och/eller trafikomläggningar hänvisar vi er till kontaktcenter på Sollentuna kommun. Ni når de via e-post kontaktcenter@sollentuna.se eller telefon 08 – 579 210 00.



Figur 2, Illustration över de olika etapperna för utbyggnaden av ledningsnätet från Edsberg till Väsjön.