



Nyhetsbrev VA-anslutning Väsjön-Edsberg

Information till skolverksamheter

2025-01-31

SEOM arbetar aktivt för att förbättra och utöka ledningar för vatten och avlopp (VA) i Edsberg och Väsjöområdet. Projektet är uppdelat i etapper, där etapp 4 omfattar området mellan Landsnoravägen och Bäckvägen. Detta arbete genomförs i nära samarbete med Sollentuna kommun.

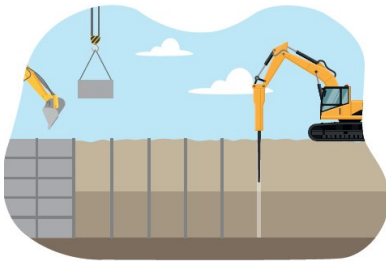
Förbättrade säkerhetsåtgärder

Arbetsområdet kommer att förses med extra säkerhetsåtgärder. Inom kort kommer kameraövervakning på området att installeras. Fram tills att kamerorna är på plats sker rondering med väktare kvällar och helger. Åtgärderna är tillsatta för att säkerställa att inga obehöriga ska ta sig in i arbetsområdet när arbete inte sker och personal inte är på plats.

Arbeten inom etapp 4

Fortsatta förberedande arbeten inför markförstärkningsarbeten pågår. Markförstärkningsarbetena kommer på börjas under vecka 7.

Spontningsarbete planeras att påbörjas under vecka 9. Detta arbete förutsätter att de tillfälliga vistelseytorna är färdiga. Borrning av spontrören under våren planeras att pågå under 8 veckor med varierande ljudnivåer. Spontmetoden som kommer användas för spontningsarbetet under våren är samma spontmetod som användes i etapp 1 på Landsnoravägen.



Figur 1, illustrationen visar spontmetoden som används under våren.

Arbeten gällande etapp 1

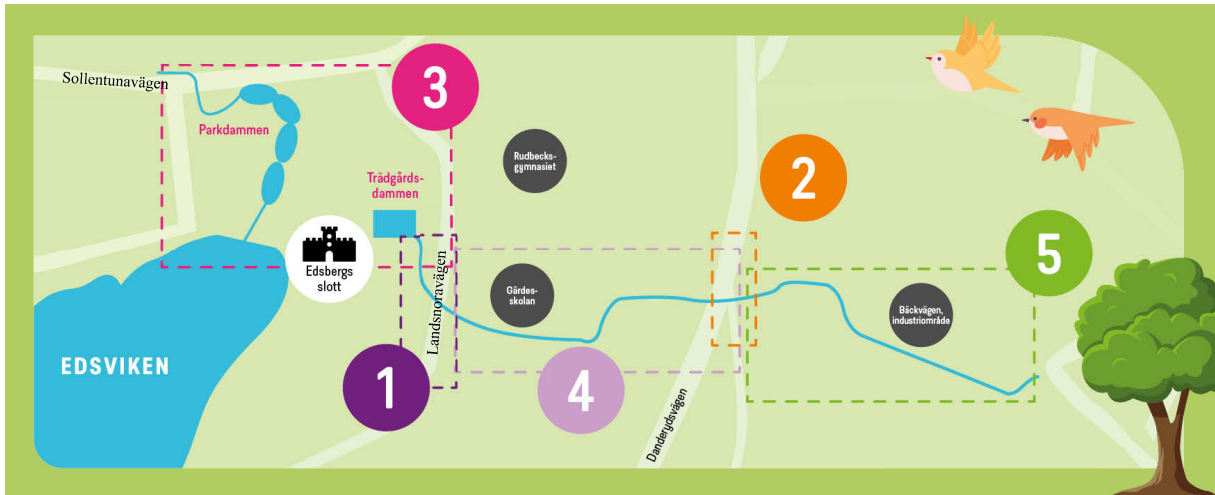
Ledningsarbetena är klara inom etappen och arbetena med att återställa platsen fortsätter.

Mer information

Läs mer om etapp 4 på www.seom.se/vasjon

Har du frågor om projektet är du välkommen att kontakta oss via e-post kundtjanst@seom.se eller telefon 08 – 623 88 01.

Gäller dina frågor trafik och/eller trafikomläggningar hänvisar vi er till kontaktcenter på Sollentuna kommun. Ni når de via e-post kontaktcenter@sollentuna.se eller telefon 08 – 579 210 00.



Figur 2, Illustration över de olika etapperna för utbyggnaden av ledningsnätet från Edsberg till Väsjön.