



# Nyhetsbrev VA-anslutning Väsjön-Edsberg

## Information till skolverksamheter

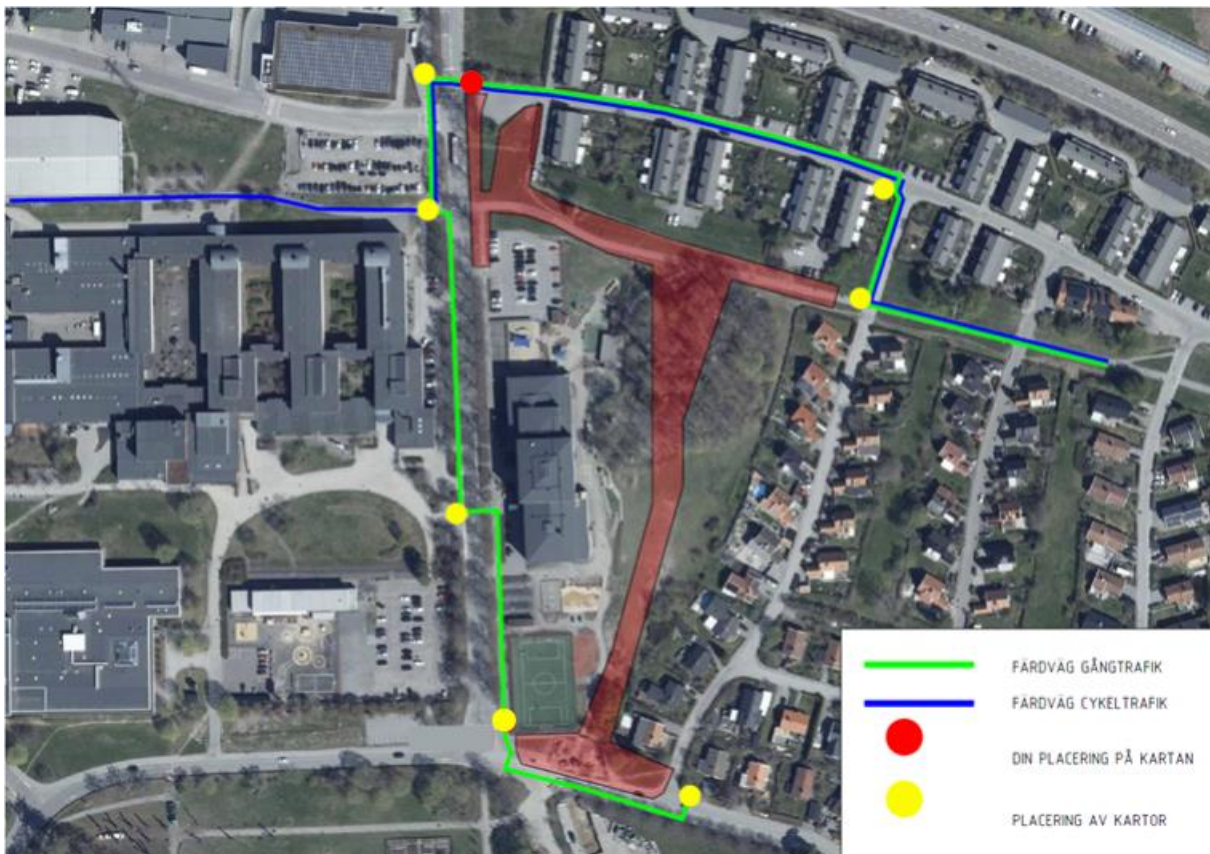
Läs mer om alla  
etapper här

2025-01-24

**SEOM arbetar aktivt för att förbättra och utöka ledningar för vatten och avlopp (VA) i Edsberg och Väsjöområdet. Projektet är uppdelat i etapper, där etapp 4 omfattar området mellan Landsnoravägen och Bäckvägen. Detta arbete genomförs i nära samarbete med Sollentuna kommun.**

### Malla Silfverstolpes väg

Under veckan har trottoaren på östra sidan av Malla Silfverstolpes väg stängts av för att förbättra trafiksäkerheten i området. Orangea hänvisningsskyltar är uppsatta i området för att visa ny alternativ väg. Se även omledningskarta nedan. Trafikvärdar är inledningsvis på plats för att visa barnen de nya alternativa vägarna.



### Arbeten gällande etapp 1

Ledningsarbetena är klara inom etappen och just nu pågår arbeten med att återställa platsen.

## Pågåendearbeten inom etapp 4

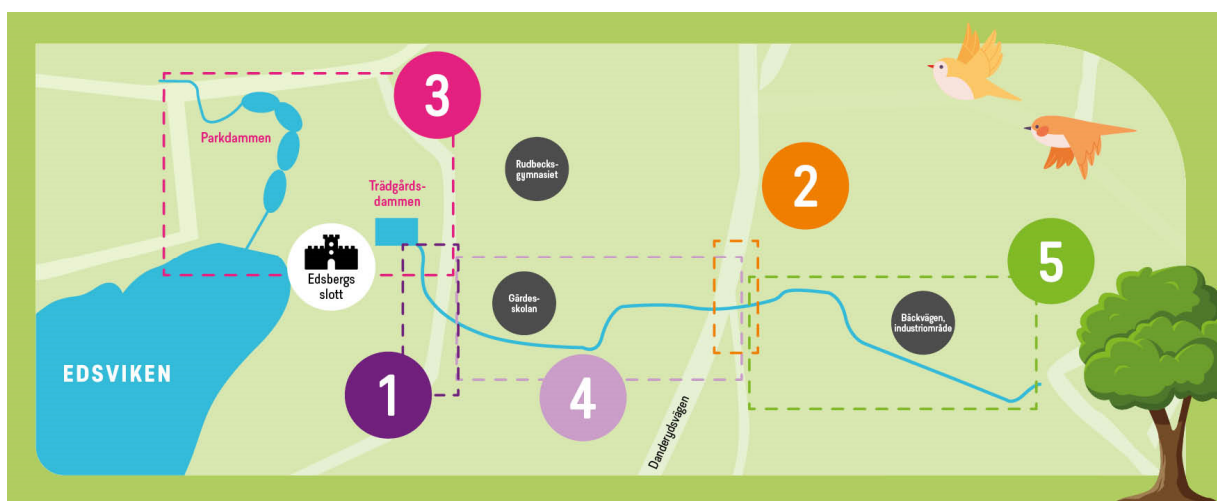
Under veckan har förberedande arbeten inför markförstärkningsarbeten inletts. Fortsatta förberedande grävarbeten kommer pågå till mitten av februari.

## Mer information

Läs mer om etapp 4 på [www.seom.se/vasjon](http://www.seom.se/vasjon)

Har du frågor om projektet är du välkommen att kontakta oss via e-post [kundtjanst@seom.se](mailto:kundtjanst@seom.se) eller telefon 08 – 623 88 01.

Gäller dina frågor trafik och/eller trafikomläggningar hänvisar vi er till kontaktcenter på Sollentuna kommun. Ni når de via e-post [kontaktcenter@sollentuna.se](mailto:kontaktcenter@sollentuna.se) eller telefon 08 – 579 210 00.



Figur 1, Illustration över de olika etapperna för utbyggnaden av ledningsnätet från Edsberg till Väsjön.