



Anslutningsprojekt Väsjön

Etapp 4 – VA-försörjning för Väsjön och Edsberg



Vattnets kretslopp

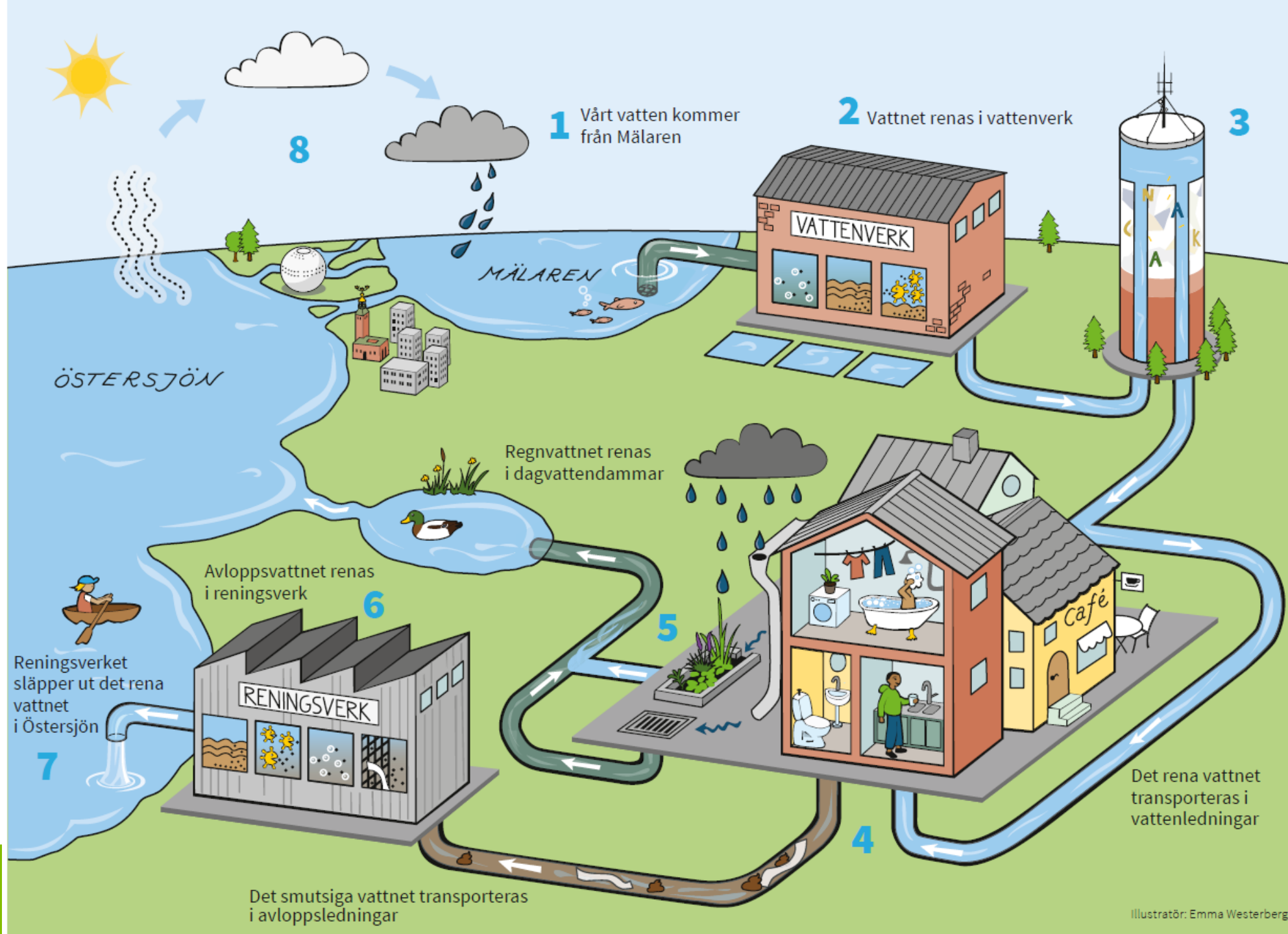


Bild lånad av Nacka Vatten och avfall AB med tillstånd

Illustratör: Emma Westerberg

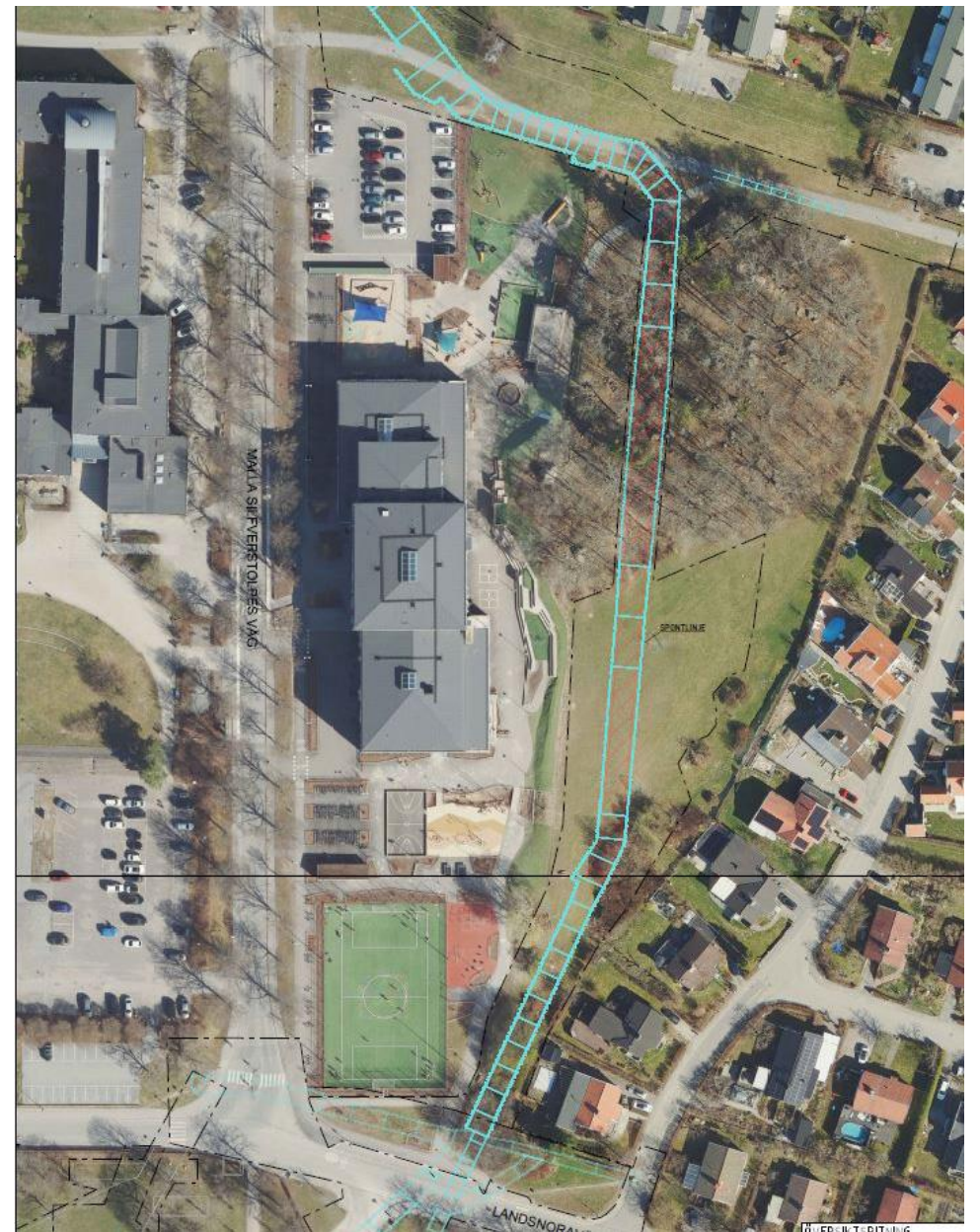
Vad ska ni bygga för något?

SEOM bygger nya ledningar för vatten, spillvatten och dagvatten.

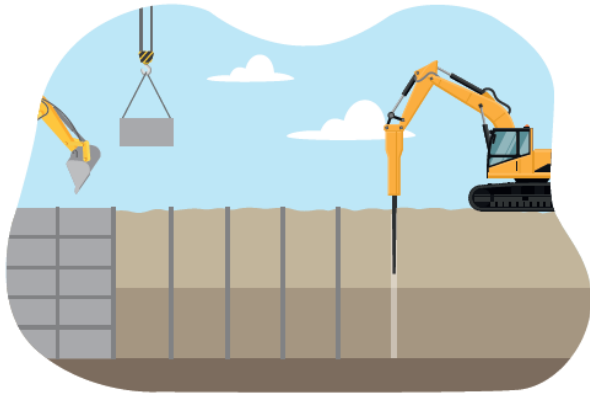
- Vad är spillvatten?
- Vad är dagvatten?



Arbetsområdet



Vad händer bakom planket?



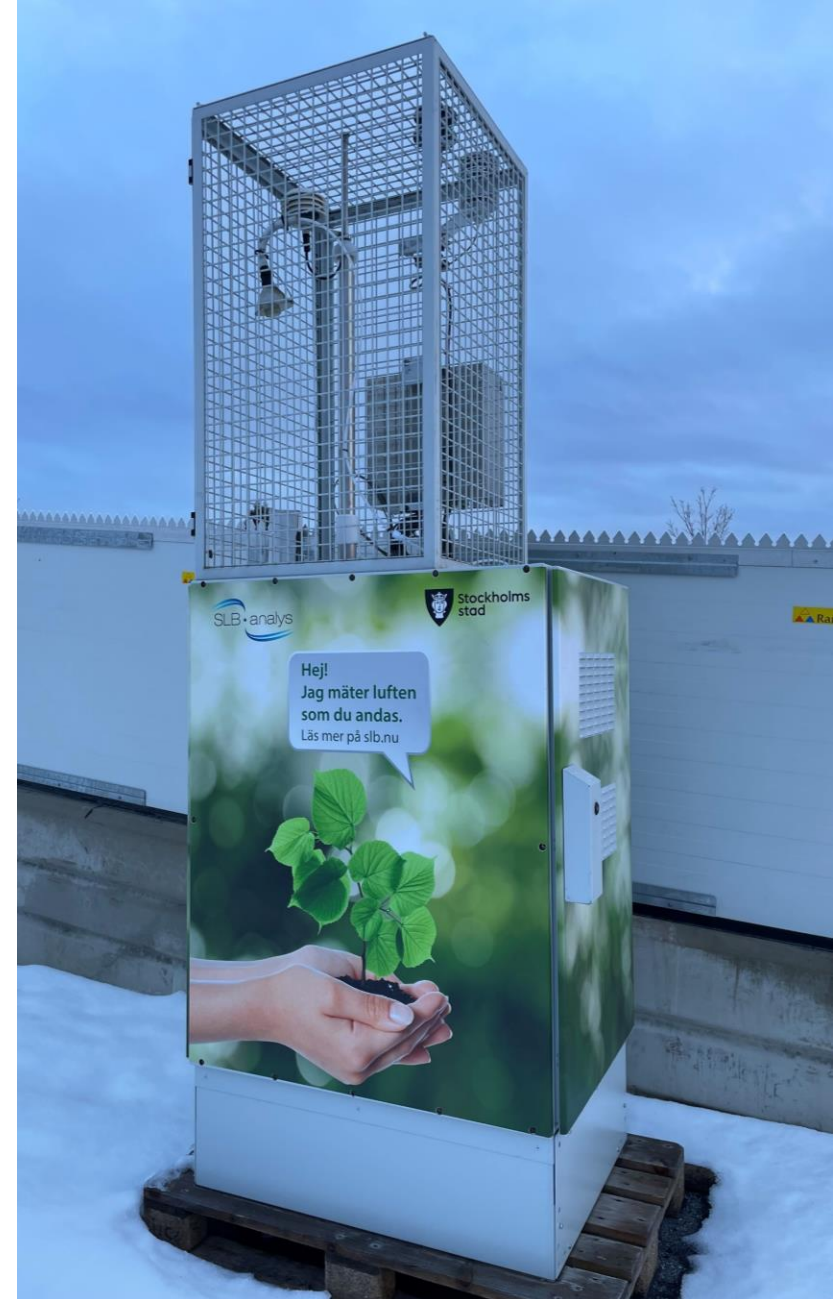
Hur påverkas Gärdesskolan av bygget?

- **Buller**

Vissa arbetsmoment kommer att bullra. För dessa arbetsmoment har vi i ordningsställ tillfälliga lektytor som ni har möjlighet att vistas på under rasterna.

- **Luften**

Mätstationen mäter luftföroreningspartiklar från bygget och kontrollerar att er utomhusluft är av god kvalitet trots byggnationen som pågår.



Viktigt att tänka på!

- Gå aldrig in på arbetsområdet.
- Kasta inte saker över planket.
- Lyssna! När en vuxen från bygget säger åt dig något så lyssna och gör vad hen ber om.



Tillsammans gör vi Sollentuna mer hållbart.



seom
SOLLENTUNA ENERGI & MILJÖ