



HÅLLBARA & INSPIRERANDE
NYHETER / #1 2025

*Bli en
batterihjälte!*

PLOGGA

Ett hållbart sätt att träna

8 BLOMSTRANDE
ODLINGSTIPS

Få full koll
PÅ DE NYA AVFALLSLAGARNA



4 ALLT DU VILL VETA OM FNI
Med nya regler om fastighetsnära insamling (FNI) får alla en egen återvinningsstation vid bostaden.

8 ANVÄND, ÅTERVINN, REPEAT
Så kan dina pappersförpackningar återvinnas – om och om igen.



6 VART TAR ALL PLAST VÄGEN?
Följ med på en kretsloppsresa till världens största sorteringsanläggning i Motala.



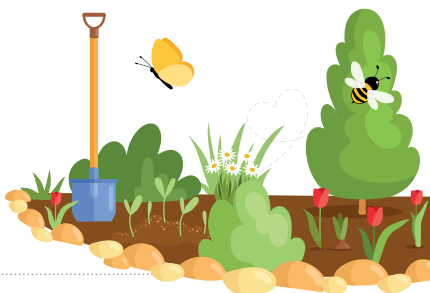
13 BRANDFARLIGA BATTERIER
Hjälp oss undvika explosioner och bränder – lämna alltid in dina batterier!



10 PLOGGING
En skräpplockarväg.



14 BLOMMOR & BIN
Så planterar du för pollinatörerna.



15 PÅ TAPETEN
Hållbara nyheter i Sollentuna.



seom SOLLENTUNA
ENERGI & MILJÖ

OM ges ut av Sollentuna Energi & Miljö, ett bolag ägt av Sollentuna kommun

ADRESS: Sollentuna Energi & Miljö AB, Box 972, 191 29 Sollentuna

TELEFON VÄXEL: 08-623 88 00

E-POST: kundtjanst@seom.se

ANSVARIG UTGIVARE: Carolin Iggström

REDAKTÖR: Pauline Cederblad

UPPLAGA: 30 000 ex

FORM OCH PRODUKTION: Bon Relations, bonrelations.se

TRYCK: Ruter AB

FOTOGRAF: Anton Enerlöv

ILLUSTRATIONER: Bon Relations



En hållbar framtid börjar i soptunnan

”Titta pappa, vi har gjort en bok om sopsortering!” Min 7-åring kom nyligen hem från skolan med en egenhändigt gjord guidebok – klippt och klistrad med bilder på matavfall, plast, papper och metall. Det är fantastiskt att se hur tidigt barnen får lära sig vikten av att sortera rätt. De blir små ”avfallspoliser” hemma som håller koll på oss vuxna och tur är väl det. För avfall är inte bara något vi slänger bort – det är en värdefull resurs i den cirkulära ekonomin, där vi tillsammans kan göra stor skillnad.

I det här numret av OM djupdyker vi i soptunnan och lär oss mer om den kommande lagen gällande fastighetsnära insamling (FNI). Den gör återvinning enklare för många, eftersom förpackningar snart kan sorteras vid bostaden istället för att tas till återvinningsstationen.

SEOM arbetar aktivt för att underlätta övergången för både hushåll och fastighetsägare.

På sidan 10 lyfter vi fram en inspirerande rörelse – plogging. Att kombinera motion med skräpplockning har blivit en global trend och något som även många Sollentunabor engagerar sig i. Kanske är det här våren då du tar med en påse på löprundan eller promenaden och bidrar till en renare närmiljö?

Tillsammans kan vi göra Sollentuna mer hållbart – ett steg och en god vana i taget.

Varma hälsningar,
Jörgen Austler, VD / Sollentuna Energi & Miljö

FASTIGHETSNÄRA INSAMLING (FNI)

Ny lag som förenklar din vardag

- och minskar sopberget

Tänk dig att slippa kånka överfulla påsar till återvinningsstationen – och istället kunna sortera och återvinna ditt förpackningsmaterial där du bor. Visst låter det smidigt? Det är precis vad den nya lagen om fastighetsnära insamling (FNI) handlar om.

Intervju med Klara Dalhielm, avfallsingenjör på SEOM.

Enklare återvinning nära hemmet

Senast den 1 januari 2027 ska alla hushåll i Sverige ha tillgång till fastighetsnära insamling av förpackningar. Det innebär att du kan sortera papper, plast, metall och glas i din egna fastighet.

– Målet med FNI är att få fler att sortera och återvinna genom att höja servicenivån. Ju enklare det är att sortera rätt, desto mer material kan vi ta tillvara. Det är en viktig del i arbetet mot ett mer cirkulärt samhälle, säger Klara Dalhielm.

Vad gäller för småhus?

SEOM arbetar för att hitta den bästa lösningen för småhusen i Sollentuna. När det är bestämt vilken lösning det blir kommer alla berörda att informeras.

– Vi vänder oss direkt till småhusägarna när det är dags att påbörja den nya insamlingen. Nya kärl körs ut och avgiften för den nya insamlingen kommer att ingå i avfallstaxan, berättar Klara.

Vad gäller för flerbostadshus?

Fastighetsägare och bostadsrättsföreningar som ännu inte har insamling av förpackningar behöver ordna detta senast den 1 januari 2027 för att uppfylla lagkravet. Om insamlingen sker varannan vecka är tjänsten helt kostnadsfri. Dessutom slipper de boende transportera sina förpackningar till en återvinningsstation.

– Vi uppmantrar fastighetsägare och föreningar utan fastighetsnära insamling (FNI) att kontakta oss redan nu för att komma igång. På vår webbplats finns mer information om processen, och SEOM erbjuder kostnadsfri rådgivning för att underlätta införandet.

Synen på avfall håller på att förändras, från skräp till en värdefull resurs.

Klara Dalhielm, SEOM

65%

av allt förpackningsavfall ska återvinnas till 2029, enligt Sveriges miljömål.

1/3 av soppåsen kan materialåtervinnas

Enligt Klara finns det en stor förbättringspotential när det gäller materialåtervinning i Sverige.

– Idag består ungefär en tredjedel av den vanliga soppåsen av förpackningsmaterial som istället kunde ha återvunnits. Genom att öka sorteringen kan vi minska mängden avfall som går till förbränning och istället få materialen att cirkulera i ett hållbart kretslopp.

Avfall – allt annat än skräp

Den nya lagen om FNI är bara början på en större omställning mot mer cirkulära flöden. Klara ser positivt på framtiden.

– Synen på avfall håller på att förändras, från skräp till en värdefull resurs. Genom att återvinna mer kan vi minska miljöbelastningen och bidra till en mer hållbar framtid.

Vad händer med återvinningsstationerna nu?

I takt med att fler hushåll får insamling vid sin fastighet kommer trycket på stationerna att minska. Behovet förändras – men de försvinner inte helt. Stationerna kan fortfarande behövas för stora förpackningar och under högtider när mängden avfall är extra stor.



Vill du veta mer?

Besök seom.se/avfall eller ring vår Kundtjänst på 08-623 88 01.

Tillsammans kan vi göra Sollentuna till ett föredöme inom hållbar avfallshantering!

På kommande sidor kan du läsa mer om återvinningsprocessen för förpackningar av plast, glas, papper och metall.

ÅTERVINNING AV PLAST

Plastens resa till Site Zero – och tillbaka

Vad händer egentligen med dina gamla ketchupflaskor, yoghurtburkar och chipspåsar när du har lämnat dem till återvinning? Följ med plasten på en resa från återvinningskärlet till världens största sorteringsanläggning i sitt slag, i Motala.

Plaståtervinnings hjärta

Nästan all plast som samlas in i Sverige hamnar på Svensk Plaståtervinnings anläggning Site Zero i Motala. Det är inte vilken anläggning som helst, utan världens största och mest avancerade sorteringsanläggning för plastförpackningar.

Här sorteras 1 000 förpackningar i sekunden med hjälp av högteknologiska lösningar. Sedan anläggningen öppnades 2023 har Svensk Plaståtervinning lyckats tredubbla antalet plastsorter som kan tas emot och återvinnas. Idag finns det ingen annan anläggning i världen med samma kapacitet.

Tekniken som gör plasten cirkulär

Sorteringsprocessen är en teknisk dans mellan maskiner och sensorer som kan identifiera och separera plast utifrån materialtyp och färg. Allt med hjälp av laser, kameror och AI. Den plast som klarar sig genom sorteringen skickas vidare till olika samarbetspartners för materialåtervinning där den tvättas, smälts och granuleras – för att kunna återvinnas till nya produkter.

Under 2025 planeras det för att materialåtervinningen ska kunna genomföras på plats i Site Zero. Det innebär att hela Sveriges plastflöde inom kort kan bli cirkulärt!

Vad återvinns – och vad går förlorat?

Omkring 56 procent av plastförpackningarna som sorteras på Site Zero kan återvinnas och bli nya produkter. Cirka 21 procent av plasten kan återvinnas till lägre kvalitet och användas till bland annat byggmaterial. Resterande mängd plast bränns ofta och blir energi till fjärrvärme.



SORTERINGEN BÖRJAR HEMMA HOS DIG

Som hushåll kan du bidra till en mer effektiv plaståtervinning genom att:

Tömma förpackningar.

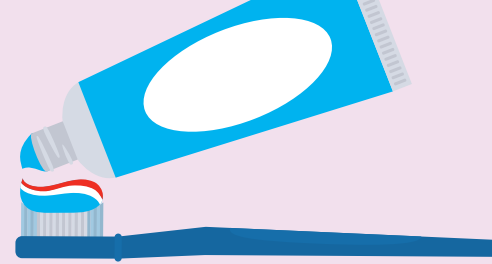
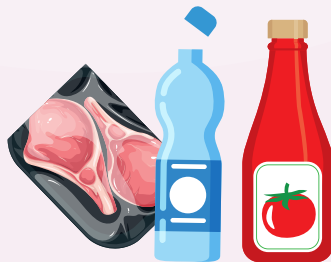
Du behöver inte skölja dem, men töm dem så gott det går.

Sortera rätt.

Mer än hälften av alla plastförpackningar i Sverige sorteras fel. Läs på förpackningen för sorteringsinstruktioner.

Minska plastanvändningen.

Välj förpackningar av återvunnet material eller återanvändbara alternativ.



Din tandkrämstubb har åtta liv

Plast kan återvinnas många gånger, men inte i oändlighet. Efter varje återvinningscykel förlorar materialet i kvalitet och efter ungefär 7–8 gånger är plasten inte längre användbar. Därför är det viktigt att återanvända och minska användningen av plast så mycket som möjligt.

Sverige tar täten

Med banbrytande teknik och innovativa lösningar har Svensk Plaståtervinning och Site Zero visat världen hur man kan bana väg för en cirkulär framtid. Förhoppningsvis kommer fler länder att ta efter. Ju fler vi är som bidrar till att återvinna rätt, desto större blir effekten på vår planet.

FAKTA OM SITE ZERO

Yta: 60 000 m²

Plasttyper: 12 stycken (jämförbara anläggningar kan ta emot 3–4 stycken)

Kapacitet: 200 000 årston av mixade plastförpackningar från hushåll

Sorteringshastighet: 1 000 förpackningar per sekund, 42 ton per timme

Total investering: Cirka 1 miljard kronor

SÅ GÅR PLASTÅTERVINNINGEN TILL

1. Producenter

De som skapar och använder plastförpackningar till sina produkter har ett ansvar för att förpackningen samlas in och återvinns.

2. Plastförpackningar

Cirka 200 000 ton plastförpackningar hamnar varje år på den svenska marknaden.

3. Insamling av plastförpackningar

Plastförpackningar lämnas på återvinningsstationer eller i fastighetsnära insamling. Hit räknas förpackningar av mjuk- och hårdplast.

4. Balning

Före ankomst till anläggningen i Motala packas plasten i stora balar.

5. Sortering

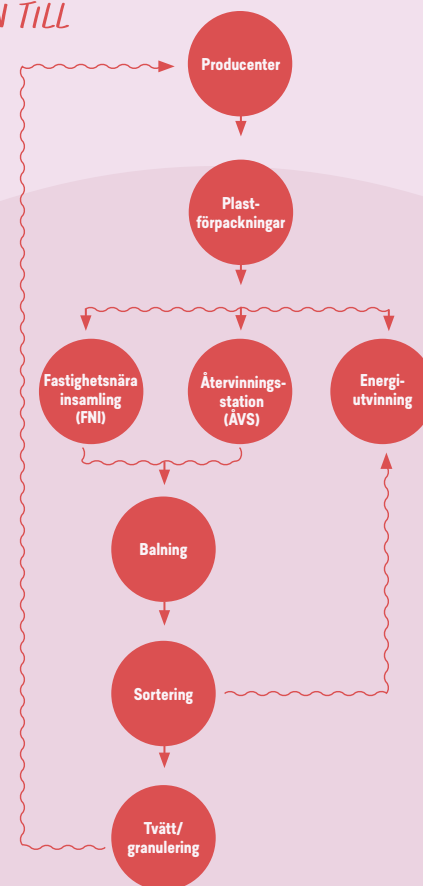
Vid anläggningen sorteras plasten efter typ och ibland färg. Ej återvinningsbar plast går till energiutvinning.

6. Tvätt och granulering

Sorterad plast skickas till köpare för tvätt och granulering, vilket skapar återvunnen plastråvara för nya produkter. Kretsloppet sluts.

7. Energiutvinning

Plast som har slängts i hushållsavfallet bränns och blir energi, istället för att återvinnas till nya produkter. Ett slöseri med jordens resurser.



ÅTERVINNING AV GLAS

Ett glasklart kretslopp

Medan plasten drar till Motala för återvinning, fraktas Sveriges glasförpackningar till Svensk Glasåtervinning i Hammar. Här sorteras, rensas och krossas glaset så att det kan användas som ny råvara igen. Till skillnad från plast kan **glas återvinnas hur många gånger som helst**.

Visste du att?

När man använder återvunnet glas istället för nytt glas minskar energiförbrukningen med 20 procent.

Detta KAN du slänga i glasåtervinningen

- ✓ Glasflaskor
- ✓ Glasburkar

Det räcker med att du tömmer ut innehållet. Du behöver alltså inte diska ur dina glasförpackningar innan du lämnar dem till återvinningen.

Detta kan du INTE slänga i glasåtervinningen

- ✗ Glödlampor
- ✗ Dricksglas
- ✗ Porslin och keramik
- ✗ Spegelglas
- ✗ Fönsterglas

Läs mer på sorab.se/sorteringsguiden

Vi är bäst i världen

90 procent av alla glasförpackningar i Sverige återvinns. Det gör oss världsledande på glasåtervinning.

Pappersåtervinning – en historia som aldrig tar slut

En skokartong blir en bärkasse som blir en toarulle... Genom återvinning av pappersförpackningar får materialet nytt liv om och om igen – och du är en viktig del av kretsloppet. Låt oss ta en närmare titt på hur pappersåtervinning fungerar och varför det spelar så stor roll.

Skogen hälsar och tackar! Pappersåtervinning är en hörnsten i strävan mot en cirkulär ekonomi. Genom att återvinna papper minskar vi behovet av att avverka nya träd, sparar energi och reducerar mängden avfall. Under 2023 samlades 110 530 ton returpapper in i Sverige vilket motsvarar drygt 10 kilo per person. Det är bra, men inte tillräckligt för att nå Sveriges miljömål gällande återvinning.

Enklare för dig, bättre för miljön Tack vare de nya reglerna med fastighetsnära insamling blir det nu ännu smidigare för hushåll att återvinna sina pappersförpackningar. På så sätt kan vi tillsammans öka mängden insamlat material och minska vårt ekologiska fotavtryck.

Från 1 jan 2027

kan du sortera förpackningar av papper, glas, plast och metall vid din fastighet!



VISSTE DU ATT...

Ny forskning visar att pappersfiber kan återanvändas 25 gånger innan de tappar sina värdefulla egenskaper.

Källa: Skogsindustrierna

2 **Export till norra Europa** Resterande förpackningar säljs till återvinningsanläggningar i norra Europa. Där sorteras de och förpackningar av blandade material, som inte kan hanteras i deras processer, går istället till energiutvinning. Målet är att framöver minimera mängden som går till energiutvinning och säkerställa att så många förpackningar som möjligt återvinns till nya produkter.

1 **Återvinning av pappersfibrer i blandade material** Det här är en unik process som hanterar förpackningar med blandade material såsom vätskekartonger, exempelvis mjölkförpackningar. I Sverige finns den processen bara på Fiskeby Board i Norrköping. Anläggningen köper ungefär hälften av alla insamlade förpackningar och omvandlar de återvunna pappersfibrerna till ny kartong. Denna kartong säljs sedan vidare till tryckerier och förpackningstillverkare som ger den nytt liv i form av pizzakartonger, pastapaket och andra produkter.

Tips!

Genom att platta till dina pappersförpackningar skapar du mer plats i kärlet och hjälper till att effektivisera återvinningen.



SÅ GÅR PAPPERSÅTERVİNNINGEN TILL

1. Insamling

Vi på SEOM hämtar pappersförpackningar från hushållen. Verksamheter i Sollentuna får välja en valfri entreprenör med tillstånd som ansvarar för insamlingen.

2. Sortering

De insamlade förpackningarna sorteras för att avlägsna föroreningar och delas upp efter kvalitet.

3. Bearbetning

Förpackningarna mals ner och blandas med vatten för att skapa en massa. Genom olika processer avlägsnas bläck och andra oönskade material.

4. Tillverkning

Den rena pappersmassan torkas och pressas till nya pappersprodukter, redo att användas igen.

Varje syltlock räknas



Visste du att dina gamla metallförpackningar kan förvandlas till allt från bilkarosser till däckfälgar? När du lämnar dina metallförpackningar för återvinning fraktas de vidare till Skrotfrag AB i Järna och Ulricehamn. Där sorteras de noggrant – både med magneter och för hand. Stål och aluminium separeras och eventuella felsorteringar plockas bort. Det som återstår skickas till smältverk där metallen återvinns och blir en del av framtidens produkter.

Detta KAN du slänga i metallåtervinningen

- ✓ Konservburkar
- ✓ Tubor
- ✓ Kapsyler och lock
- ✓ Penseltorra färgburkar
- ✓ Aluminiumfolie och formar

Detta kan du INTE slänga i metallåtervinningen

- ✗ Chipspåsar (sorteras som plast)
- ✗ Metallsrot, VVS-detaljer, stekpannor (sorteras som metallsrot)
- ✗ Elektronik och elartiklar (sorteras som elektronikavfall)
- ✗ Dryckesburkar (bör pantas)

Läs mer på sorab.se/sorteringsguiden

Kapsylkuriosa

Om Sverige samlar in alla kapsyler till återvinning räcker stålet till 2 200 nya bilkarosser varje år.

**SÅ LÄNGE STANNAR
SKRÄPET KVAR I NATUREN**
- OM INGEN PLOGGARE ÄR I NÄRHETEN!



Cigarettfimpar
1-5 år



Golfbollar
1000 år



Plastflaskor
450 år



Plastpåsar
10-30 år



Konservburkar
200-400 år



Glasflaska
1 miljon år

Källa: plogga.se

HÅLLBARA INITIATIV

Plogga för planeten

Tänk att du kan göra världen lite renare varje gång du rör på dig. Det är precis vad plogging handlar om. Oavsett om du springer längs Edsvikens strand, promenerar i Tegelhagen eller cyklar genom Järvafältet kan du vara med och göra skillnad. Alla kan plogga – själva eller tillsammans med vänner, familj och grannar.

Snöra på dig jympaskorna, ta med en påse och bli en del av Sollentunas plogging-gemenskap.

Plogga är att plocka skräp samtidigt som du joggar. Men du kan lika gärna vandra, cykla, paddla eller åka skateboard.



”Naturen ger oss allt – det är dags att ge tillbaka!”

Magnus Söderlund har plockat skräp i naturen sedan barnsben. Att lämna skogen renare än han fann den var en självklarhet i hans familj, långt innan någon hade hört talas om "plogging". Idag plockar han skräp var han än går och hoppas inspirera andra att göra samma sak.

En ploggare med kärlek till naturen

Under sitt yrkesliv som naturskolepedagog har Magnus arbetat för att få fler att förstå hur naturen fungerar – och varför vi måste ta hand om den. Han har undervisat otaliga barn i hållbar utveckling och friluftsliv och vet att kunskap tidigt i livet gör skillnad.

– Att visa barn hur allt hänger ihop är avgörande. Utan träd, inget syre. Utan daggmaskar och andra nedrytare, de som tillverkar jorden, så finns inga träd. Det handlar om att förstå att vi människor är en del av kretsloppet, säger han.

En hållbar vana

För Magnus handlar plogging inte bara om att hålla naturen ren, utan också om att föra vidare en attityd till nästa generation. När han hämtar sitt barnbarn på förskolan plockar de gärna skräp på vägen hem.

– Det blir som en lek men samtidigt en viktig lärdom. Barn gör som vi gör, inte som vi säger, konstaterar han.

Ett lite renare Sollentuna

Magnus ploggar flitigt i Sollentuna. Favoritplatsen är naturområdet kring Järvafältet, där han hittat både små skräpfynd och stora dumpningar.



Jag plockar alltid upp skräp som djur kan skada sig på. Vilda djur har ingen veterinär att gå till.

Magnus Söderlund, ploggare

– I helgen fann jag två sopsäckar fulla med skräp i vassen. Sånt gör mig förbannad, men också mer motiverad att fortsätta. Naturen ger mig så otroligt mycket. Jag ser plogging som ett sätt att visa min uppskattning och ge någonting tillbaka.

Magnus engagemang smittar av sig. Med stort hjärta och små handlingar inspirerar han andra att följa efter – och bevisar att alla kan göra skillnad.



Erik Ahlström,
grundare av Plogga

En ploggarvåg i hela världen

Plogga är både en folkrörelse och organisation som startade i Sverige 2016. Fenomenet har spridit sig globalt och finns nu i över 100 länder.

En ploggare tar saken i egna händer
Plogging handlar inte bara om att hålla naturen ren, utan också om att förändra synen på nedskräpning och öka rörelseglädjen. Längre har ansvaret lagts på någon annan, men ploggare vänder på perspektivet. Med stolthet plockar de upp det andra har slängt och inspirerar fler att göra detsamma.

Tillsammans mot en renare planet
Sedan 2020 har Plogging-VM annordnats i Italien och under 2024 gjorde rörelsen betydande framsteg. Sporten integrerades i 20 globala löparevenemang, från Tokyo till New York. Och för första gången pryddes ploggare omslaget på magasinet Runner's World – ett tydligt tecken på rörelsens växande betydelse.

Börja plogga, det är enkelt
Allt du behöver är en påse, handskar och viljan att göra skillnad. Vill du ha stöd i din nya vana? Plogga varje tisdag tillsammans med hundratals andra världen över. Dela dina insatser på sociala medier med #ploggtisdag och #plogga.

Smidiga tjänster att beställa för ditt avfall

Vi på SEOM erbjuder flera praktiska tjänster för att underlätta din avfallshantering både för dig som bor i flerbostadshus och småhus. Oavsett om det gäller grovavfall, trädgårdsavfall, elavfall eller farligt avfall har vi lösningar för olika behov.

Nedan avgift är enligt 2025 års avfallstaxa. För fler tjänster gå in på www.seom.se/avfall

TRÄDGÅRDSAVFALL

Stående kärl

Storlek: 370-liters kärl
Hyrestid: Hämtning 17 gånger under april till november
Avgift: 1 060 kronor per år

STÖRRE MÄNGD?

Tillfällig container

Storlek: 10-25 kubikmeter
Hyrestid: 3 dagar
Avgift: 1 770-3 540 kronor per tillfälle

Stående container

Storlek: 6 eller 8 kubikmeter
Hyrestid: Tillgänglig april-november
Avgift: 1 310 kronor per tömning + 691 kronor per månad

Storsäck

Storlek: 1 kubikmeter
Avgift: 1 730 kronor per säck (inklusive utkörning och hämtning)

GROVAVFALL

Hämtning vid tomtgräns

Löst grovavfall såsom barnvagn, säng eller bord
Storlek: Maxvikt 30 kilo
Avgift: 150 kronor för första enheten, därefter 70 kronor per enhet vid samma tillfälle

Tillfällig container

Storlek: 8-25 kubikmeter
Hyrestid: 3 dagar
Avgift: 3 560 kronor per tillfälle

Storsäck

Storlek: 1 kubikmeter
Avgift: 1 730 kronor per säck (inklusive utkörning och hämtning)

ELAVFALL

Röd box för elavfall

Avgift: 270 kronor för boxen, inklusive en kostnadsfri tömning per år

Löst elavfall:

Hämtning vid tomtgräns utan extra avgift i rimlig omfattning

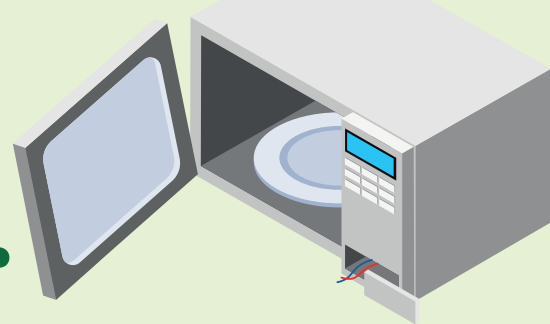
Kyl, frys och vitvaror:

Hämtning vid tomtgräns utan avgift i rimlig omfattning

FARLIGT AVFALL

Röd box för farligt avfall

Avgift: 270 kronor för boxen, inklusive en kostnadsfri tömning per år



Intervju med Beatrice Tjärnhell, kommunikationschef på SÖRAB



INSAMLING AV BATTERIER

Bli en batterihjälte!

Små, kraftfulla och praktiska – men också helt livsfarliga. Batterier som hamnar i hushållsoporna kan leda till brinnande sopbilar. Med din hjälp kan vi se till att batterierna hamnar där de ska och tillsammans skydda både människor och miljö.

Filmen som blev en ögonöppnare
Klippet på en brand i en återvinningsanläggning blev snabbt viral. Filmen visar hur personalen får rusa för att släcka lågorna orsakade av ett trasigt batteri. Bakom filmen står SÖRAB, som är ansvariga för Sollentunas avfall.

– Syftet med att sprida klippet på våra sociala medier var att upplysa allmänheten om farorna med att kasta batterier i soppåsen. Om batterier skadas exempelvis i en sopbil eller på en återvinningsanläggning, kan de självantända och orsaka bränder, berättar Beatrice Tjärnhell.

Psst! Se klippet på SÖRABs Facebook-sida



Batterier på vift – en fara för miljön
Förutom brandrisken med batterier vill SÖRAB även informera om den viktiga miljöaspekten.

– Batterier innehåller metaller som bly, litium och kalium. Det är miljöskadliga ämnen som kan rubba ekosystemet om de hamnar i naturen. Om alla hjälps åt att samla in batterier kan vi skydda människor och djur och dessutom spara värdefulla resurser som kan användas för att tillverka nya produkter.

Pip pip!

Många vet kanske inte ens att de kastar batterier i hushållsoporna. Idag finns batterier i fler produkter än vi tänker på, menar Beatrice. Powerbanks, mobiltelefoner, blinkande skor och e-cigarettor är vanliga exempel.

– Allt som blinkar, låter och rör sig innehåller ofta ett batteri. Går batteriet att ta ut ska det lämnas in i närmaste batteriholk. Har du däremot en apparat med inbyggt batteri som inte kan plockas bort ska det sorteras som elavfall.



VAD SKA LÄMNAS VAR?

SMÅBATTERIER

- Miljörum (om det finns behållare för batterier)
- Återvinningscentral (batteriholk)
- Mobila Återvinningscentralen (MÅVC)
- Butiker som säljer elektronik

PRODUKTER MED INBYGGDA BATTERIER

- Återvinningscentral (elavfall)
- Mobila Återvinningscentralen (MÅVC)

BILBATTERIER

- Återvinningscentral
- Återförsäljare
- Mobila Återvinningscentralen (MÅVC)

ELEKTRONIK

(allt som drivs med sladd eller batteri)

- Återvinningscentral (elavfall)
- Mobila Återvinningscentralen (MÅVC)



Tänk grönt – beställ den röda boxen!

Du som bor i småhus kan samla ditt elavfall i en röd liten box som du kan köpa från SEOM.

Hämtning en gång per år ingår. Kontakta vår Kundtjänst för mer information.



Bildkälla: San Sac



NY LAG FRÅN 2025

SORTERA DINA TEXTILIER – NY LAG FRÅN 2025

Från och med 1 januari 2025 blev det obligatoriskt att sortera ut textilier.

Gamla kläder, lakan och trasiga textilier ska lämnas till återvinning istället för att slängas i soporna. I dagsläget kan du lämna dem på återvinningscentraler (ÅC) eller på den Mobila Återvinningscentralen (MÅVC).

Textilierna ska vara rena och torra – men behöver inte vara hela!

Vi håller just också på att se över hur insamlingen kan bli ännu mer tillgänglig för er Sollentunabor. Tillsammans kan vi minska avfallet och ge textilier nytt liv!

Plantera för pollinatörerna

Våren är här och det kliar i odlingsfingrarna! Visste du att du samtidigt kan hjälpa naturen? Våra pollinatörer, bin och fjärilar, behöver mat och skydd. Oavsett om du har trädgård eller balkong kan du skapa en blomstrande oas. Här är våra bästa tips för att gynna pollinatörerna!

FÖR DIG MED TRÄDGÅRD

Med rätt växter kan din trädgård bli en fristad för pollinatörer.

Perenner

Lavendel, rudbeckia, stäppsalia och prästkrage är långblommade, lätta att sköta och blommar flera år.

Träd och buskar

Plantera körsbärsträd, häggmispel eller fläder – de blommar tidigt och lockar bin när det inte är lika mycket annat som blommar och finns tillgängligt.

Kryddväxter

Timjan, oregano och mynta är dubbelnyttiga som både mat och dragväxter för pollinatörer.

Vilda ängar

Låt en del av gräsmattan växa fritt och så ängsblommor som rödklöver, blåklint och prästkrage.

FÖR DIG MED BALKONG

Även en liten balkong kan bli ett paradiset för pollinatörer med rätt val av växter och smarta odlingslösningar.

Balkongodlingar

Använd krukor för att odla lavendel, solrosor och ringblommor – enkla växter som lockar vår små vänner.

Häng krukor från taket

Odling blommande växter som petunior, fuchsia eller lobelia i hängande krukor, så kallade amplar.

Vertikala trädgårdar

Utnyttja vägghängda lösningar för kryddväxter och blommor.

Mini-äng i låda

Plantera en liten låda med ängsfröblandning – perfekt för balkongen.

Årets trädgårdshämtningar startar 1 april och fortsätter fram till november. Kärlet placeras vid rest- och matavfallskärnen vid tömning.

Visste du att...?

En tredjedel av vår mat, som till exempel äpplen, jordgubbar och kaffe finns tack vare pollinatörer som bin och fjärilar. Utan dem skulle både naturen och våra tallrikar vara tomare. Plantera blommor och hjälp dem!

Källa FN:s livsmedels- och jordbruksorganisation (FAO)

Säkra sommarens dopp redan nu

Börja fylla poolen i tid och gör dig redo för sköna, svalkande bad i sommar. Genom att ta hand om påfyllningen redan nu ser du till att inte belasta vattensystemet när det är som mest tryck under torrare månader. Klokt för både miljön och sommarnöjet!



PETRINE SVAVAR

Hur ska jag hantera trädgårdsavfall från invasiva växter?

Invasiva växter som lupin, parkslide, jättebjörnlöka och vresros ska aldrig läggas på komposten eller blandas med övrigt trädgårdsavfall. För att undvika spridning, lägg växterna i väl förslutna sopsäckar. Dessa kan lämnas i den särskilda containern för invasiva växter på Hagby återvinningsanläggning eller Smedby ÅVC. Alternativt kan du låta dem ruttna i en sluten säck hemma eller bränna dem. Läs mer på seom.se/avfall-och-atervinning/tradgardsavfall



Få koll på begreppen

ÅVC (Återvinningscentral)

Större anläggning för många olika typer av avfall, till exempel grov- och byggavfall.

ÅVS (Återvinningsstation)

Små, lättillgängliga stationer i ditt område som är till för förpackningar, tidningar och på vissa stationer finns även textilinsamling.

MÅVC (Mobil Återvinningscentral)

En mobil återvinningscentral som kommer till dig genom att stanna på olika platser runt om i kommunen. Här kan du lämna mindre mängder avfall.

MOBILA ÅTERVINNINGSCENTRALEN

Turlista 2025



Läs mer på seom.se/mobil-avc eller scanna QR-koden.

Edsberg

Skyttevägen 24A

Tid: 11-14

12 april	11 oktober
14 juni	8 november
2 augusti	6 december
30 augusti	

Kärrdal

Kärrdalsskolans p-plats

Tid: 11-14

29 mars	20 september
24 maj	25 oktober
28 juni	22 november
26 juli	27 december
23 augusti	

Norrviken

Nära Rättviksvägen 5

Tid: 16.30-19.30

17 april	11 september
15 maj	16 oktober
12 juni	13 november
17 juli	11 december
14 augusti	

Rotebro

Brageskolans p-plats

Tid: 11-14

23 mars	10 augusti
27 april	7 september
18 maj	12 oktober
15 juni	2 november
13 juli	

Tegelhagen

Parkeringen Silverdals kapell

Tid: 16.30-19.30

3 april	28 augusti
8 maj	2 oktober
5 juni	30 oktober
3 juli	27 november
31 juli	

Tureberg

Bygatan 44

Tid: 11-14

6 april	24 augusti
4 maj	21 september
1 juni	19 oktober
29 juni	16 november
27 juli	14 december

Det här kan du bland annat lämna på MÅVC

- Nyhet! Textilavfall
- Elavfall (maxstorlek av en mikrovågsugn)
- Mineralull, glas och porslin
- Vattenbaserad/lösningsbaserad färg
- Farligt avfall
- Batterier
- Ljuskällor
- Mindre saker till återbruk (kläder, textilier, böcker, leksaker, husgeråd)



seom

SOLLENTUNA ENERGI & MILJÖ