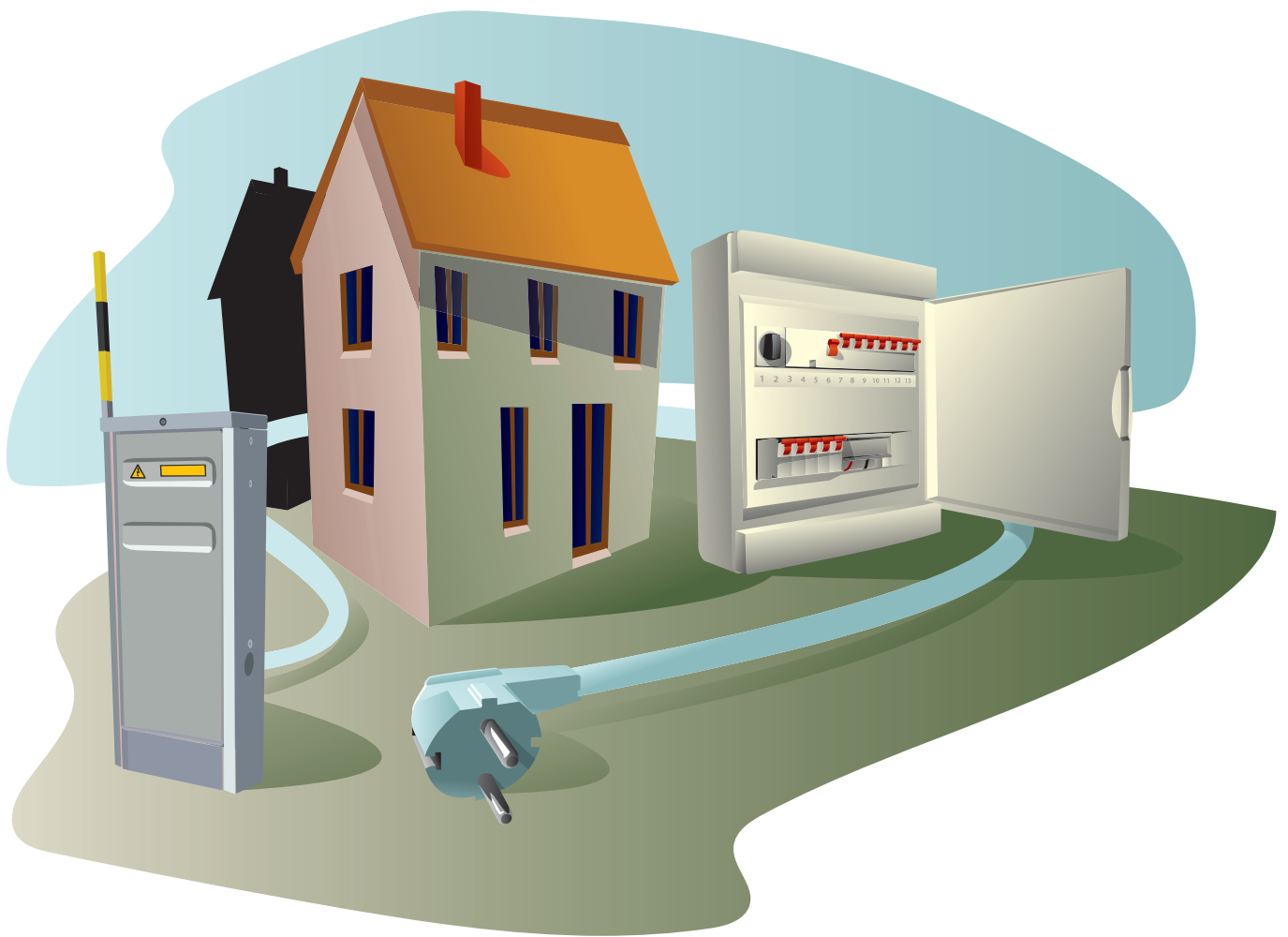


seom

SOLLENTUNA ENERGI & MILJÖ



För dig som behöver **EL** i din fastighet
med maxsäkring 63 ampere

Information från Energiföretagen Sverige och ditt elnätsföretag om elanslutning av fastigheter

För att enkelt och snabbt få din fastighet ansluten till elnätet och elenergi levererad, finns det några saker att tänka på

För att få anslutning

- En skriftlig föransökan ska lämnas till ditt elnätsföretag av ditt anlitate elinstallationsföretag. Till föransökan ska det bifogas en situationsplan med förslag om placering av fasad- eller markmätarskåp (mätarplats) inom fastigheten.
- Kontakta även andra ledningsägare för indragning av fiber (bredband etcetera).
- Efter den signerade servisbeställningen lämnar elnätsföretaget ett installationsmedgivande till elinstallationsföretaget med villkor för anslutningen och uppgifter om servisledningens planerade sträckning inom fastigheten. En del elnätsföretag upprättar även nätavtal med sina kunder, vilket i så fall översänds för signering samtidigt som installationsmedgivandet.
- Den markentreprenör som utför schakt inom kundens fastighet (djup och utförande enligt bild 1 till 3) ska, för den del av serviskabeln som ligger på tomtmark, lägga godkänt gult tomrör (för villor gäller minst 75 mm diameter) med dragtråd i. Observera att förläggningen av tomrör är ett elinstallationsarbete.
- Elinstallatören monterar fasad- eller markmätarskåpet. Observera att om alternativet markmätarskåp väljs innebär det att du äger ledningen från mätarskåpet (se bild 5 och 6).
- När anslutningspunkten är klar för driftsättning skickas en färdiganmälan in av elinstallatören, varefter elnätsföretaget förlägger serviskabeln och monterar elmätaren. När detta är klart fakturerar elnätsföretaget anslutningsavgiften.

För att få elleverans

- Innan du kan få anslutning av el i din fastighet måste du ha träffat avtal om elleverans med ett elhandelsföretag. Uppgifter om träffat leveransavtal skickar elhandelsföretaget sedan till ditt elnätsföretag.

För att få byggströmsabonnemang

- Behöver du byggström under byggtiden ska din installatör skicka både för- och färdiganmälan till elnätsföretaget. En skiss som visar byggmätarskåpets placering ska medfölja anmälan.
 - Elinstallatören monterar godkänt byggmätarskåp samt de uttag och ledningar som behövs för byggnationen, medan elnätsföretaget – efter att ha fått beställningen från kund – utför anslutning till elnätet och monterar elmätare.
 - Även i detta fall måste du avtala om elleverans enligt "*För att få elleverans*" ovan.
-

Förklaring till installationsförfarandet

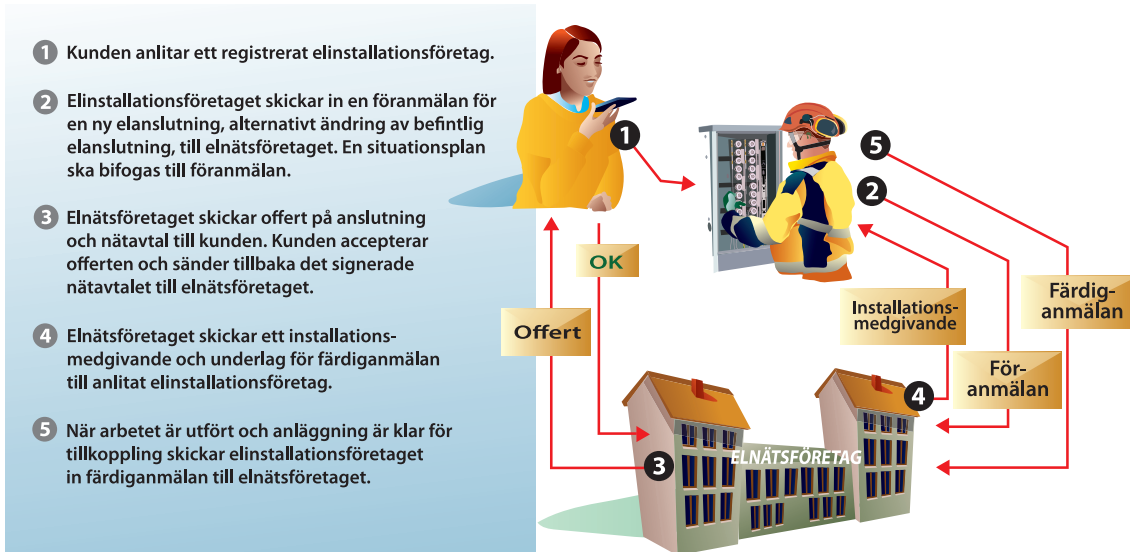


Bild 1. Förklaring till installationsförfarandet mellan kund, elinstallationsföretag och elnätsföretag.

Så här monteras och förläggs serviskabel och mätarskåp till småhus

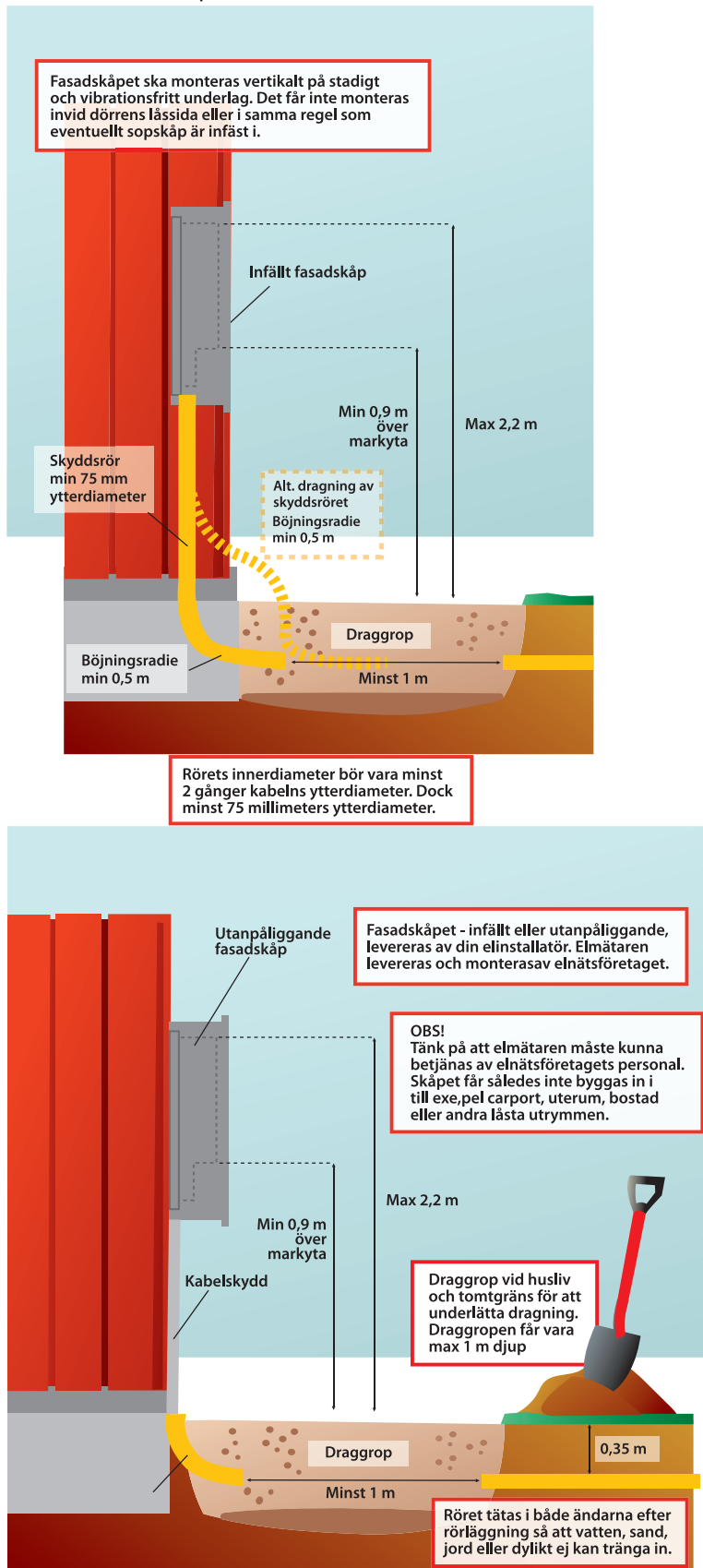


Bild 2. Montering av serviskabel med rör infällt i grundmur, alternativt utanpå grund och infällt fasadskåp.

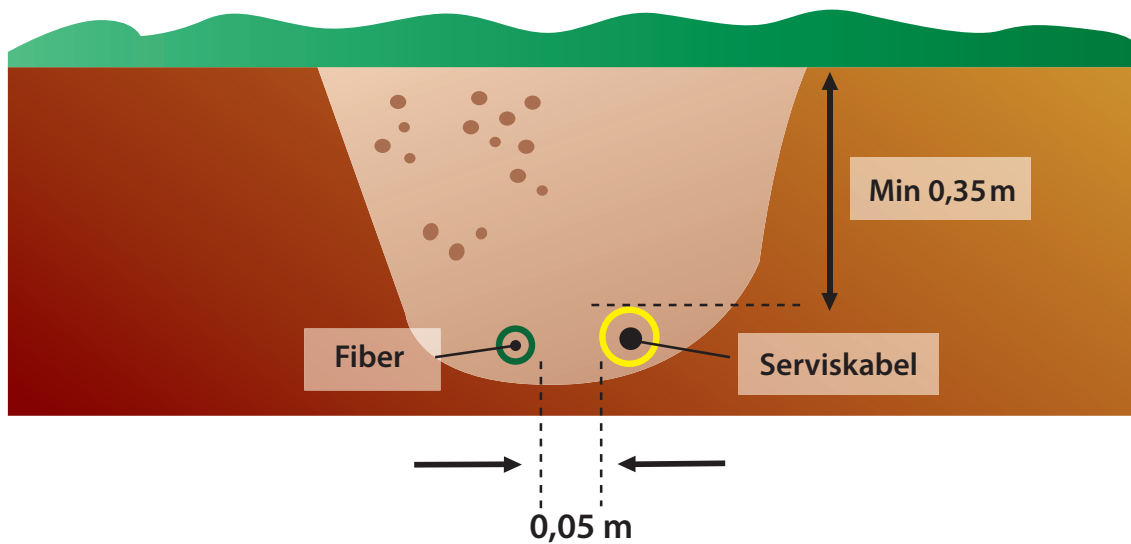


Bild 3. Utförande av kabelgrav visande samförläggning av el- och fiberservis på tomtmark.

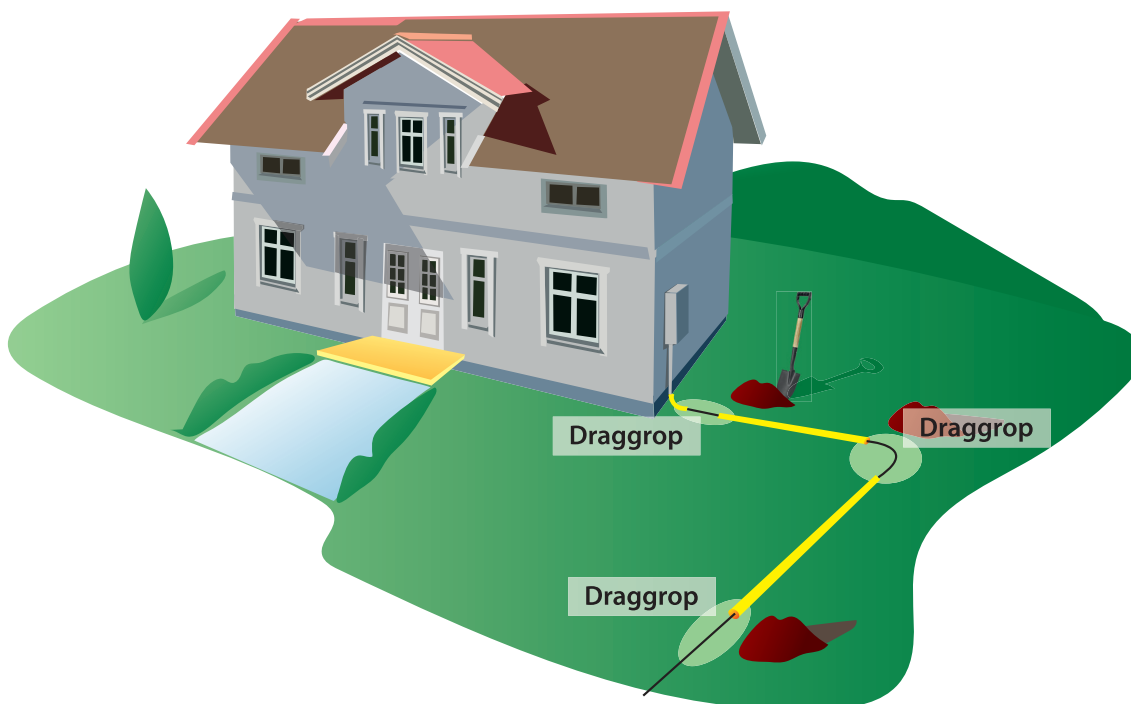


Bild 4. Förläggning av kabelrör och placering av draggropar.

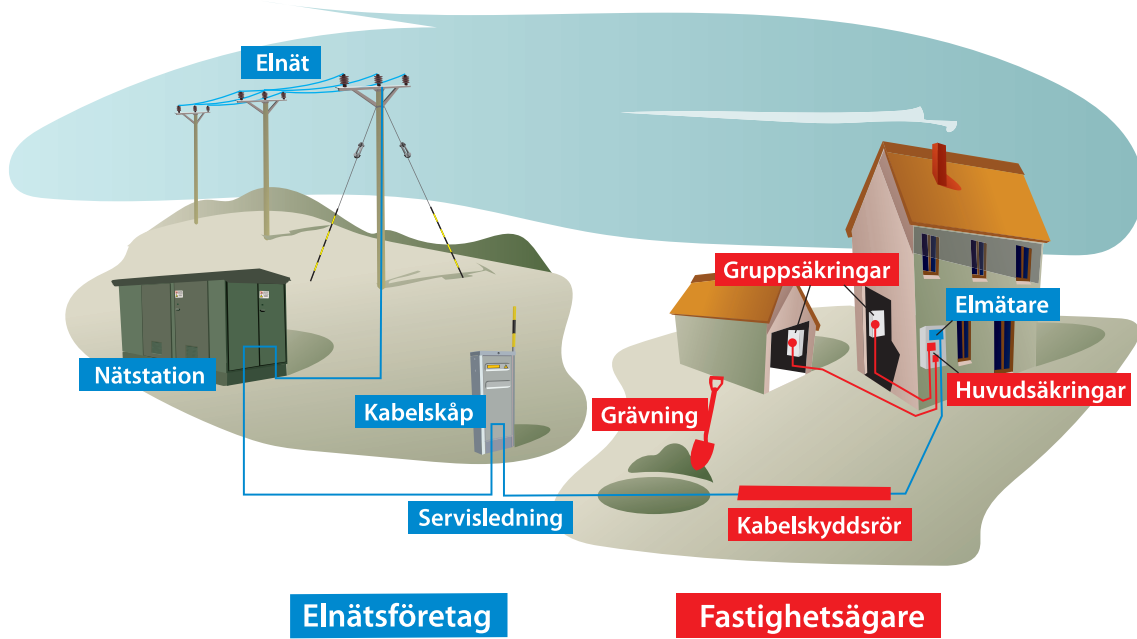


Bild 5. Vem äger vad?

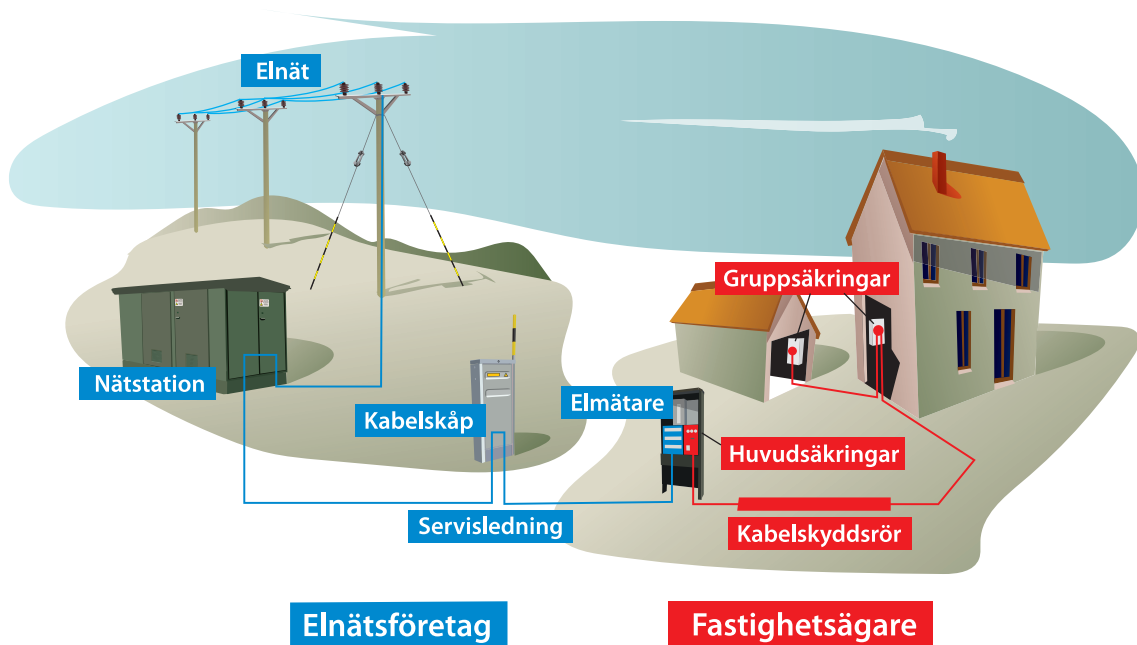


Bild 6. I stället för fasadskåp kan ett markskåp placeras vid tomtgränsen. Fördelningen av ägandet blir då annat.

Vilket är ditt elnätsföretag och vilket ska bli ditt elhandelsföretag?

Det är elnätsföretaget på orten som sköter om att ansluta din fastighet till elnätet. Det är hos elhandelsföretaget du upphandlar den elenergi du behöver. Vilket som ska bli ditt elhandelsföretag bestämmer du själv.

Ditt elnätsföretag:

Du bör – för att undvika försening av anslutning – be din elinstallatör föranmäla anslutningen i god tid innan byggstarten. Ibland behöver nämligen elnätsföretaget förstärka det egna nätet för att klara överföringen av den el som din anslutning medför.

El kan du köpa från valfritt elhandelsföretag

